

解体機械の製造・販売・修理・レンタル

# PRODUCT LINEUP CATALOG



取扱代理店

公式サイト



Instagram



ONLINE STORE



※このカタログに掲載した仕様は予告なく変更する場合があります。予めご了承下さい。※掲載写真は、販売標準機と一部異なることがあります。



# 解体現場を支える 高い技術と 対応力。

## ご挨拶 GREETING

1997年の創業以来、私どもは建設機械の中でも解体・産業廃棄物リサイクル用のアタッチメントの製造、販売、修理を社業の中心とし循環型社会の進展に携わってきました。弊社の信念の一つに「現場を止めない」という言葉があります。現場の最前線で稼働しているアタッチメントには、当然「割れた・折れた」などのトラブルが起こり得ます。その時ショベルと連動してあらゆる仕事が止まることにより、見えない損失が生じています。だからこそ、私たちは現場が止まらぬよう、迅速かつ質の高いサービスをご提供できるように万全を期しております。これからも現場の声を形にする"ものづくり"の力を私どもの強みとしながら、お客様にご満足いただける安心と信頼のサービスをご提供することで業界に寄与し、持続可能な社会の実現に向けて邁進していく所存です。

代表取締役 岩佐 信清

### 現場を止めない

現場の最前線で稼働するアタッチメント。急なトラブルにも迅速に対応いたします。



### 安心と信頼

経験豊富な技術者を配置し、常にお客様からのご要望に迅速に対応できるように体制を万全にしております。



## CONTENTS

### アタッチメント ATTACHMENT

解体機	アーム交換型解体機 GII	P03-04
破碎機 小割機	GI-s	P05-06
掴み機	全旋回式フォークグラブ/油圧全旋回式マスターグラブ/油圧L型アイアンクロー/アルファクロー/MBグラブ	P07-08
破碎機 クラッシャー	MB/バケットクラッシャー/BH/バケットハンマ	P09
切断機	エコカッター/ウッドカッター/まさかりジョー	P10
選別機	MBスクリーンバケット/ロータリースクリーニングバケット	P13
その他	スイングコンテナ/杭抜き機/マットイーグル/ゴールデンピンロック	P14-16

### 自走式 SELF-PROPELLED

自走式破碎機・ 廃棄物処理機	電動自走式クラッシャー/一軸低速回転破碎機 ふるい分け機/廃木材クラッシャー	P17-18
-------------------	---	--------

### レンタル RENTAL

レンタルラインナップ	P20
------------	-----

### 会社概要 COMPANY PROFILE

会社概要	P22
------	-----



# 解体機

DEMOLITION MACHINE

## アーム交換型解体機 GII ジーツー

HARDOXを使用した箱型構造体により、激しい作業下でもアームの変形・折損リスクを大幅に軽減

同一のフレームで、**1 2 3** 3種のアームを装着できます。油圧旋回式もご用意できます。

### 1 SLL(カッター)アーム仕様

#### 圧倒的な切れ味!

重量鉄骨切断において他を寄せ付けぬ切断力を発揮する一機。ショート・ロングのカッター刃を備え、さらに特殊先端刃により穴あけ切断やタンク切断も楽々。他機種では難しいとされている拾い切り作業も可能です。

#### 切断対象物例

- H鋼、重量鉄骨
- タンク、コラム、円筒柱
- 厚物、薄物



タンクコラム用穴あけツース  
開口用ショートカッター  
厚モノ切断用ロングカッター

#### ◆ GII-70SLL

800×300×12×22  
H鋼切断例

①ウェブ穴開け、上部フランジ切断



②下部フランジ切断



③切断完了



仕様	型 式	全長(mm)	全幅(mm)	先端開口幅(mm)	カッター長(mm)	刃中央切断力(ton)	設定圧力(MPa)	総質量(kg)	適合シヨベル(ton)
	GII-30 SLL	1640	1021	475	280+先端刃140	71	28	700	7~13(ロング)
	GII-50 SLL	2117	1404	647	440+先端刃140	120	31.4	1600	12~21
	GII-70 SLL	2425	1800	685	530+先端刃160	186	31.4	2500	20~23
	GII-140 SLL	3096	2140	900	630+先端刃200	235	31.4	4300	30~40

※油圧旋回仕様のみ。完全受注生産となります。

### 2 SRCアーム仕様

#### 高強度建造物の解体に最適!

コンクリート皮むき～鉄筋切断～鉄骨切断をこの一台で。柱や梁の内部鉄骨からコンクリートを除去する中抜き作業が可能。ロングカッター刃により鉄骨切断も楽々



仕様	型 式	全長(mm)	全幅(mm)	先端開口幅(mm)	カッター長(mm)	先端破砕力(ton)	刃切断力(ton)	設定圧力(MPa)	総質量(kg)	適合シヨベル(ton)
	GII-30 MUSASHI	1640	1100	630	280	32	83	28	700	7~13(ロング)
	GII-50 SRC	2117	1585	920	340	55	150	31.4	1600	12~21
	GII-70 KATANA	2705	1999	1050	500	84	223	31.4	2600	20~23
	GII-140 SRC*	3130	2215	1400	540	98	274	31.4	4200	30~40

※油圧旋回仕様のみ。完全受注生産となります。

### 3 RCアーム仕様

#### 破砕性能と耐久性に優れた一台!

高強度コンクリートや高強度基礎の破砕に最適。先端の鋭角なフロントブレイカーにより、滑らずに対象物にしっかり食い込み、開口幅以上の対象物の破砕も可能。



仕様	型 式	全長(mm)	全幅(mm)	先端開口幅(mm)	カッター長(mm)	先端破砕力(ton)	設定圧力(MPa)	総質量(kg)	適合シヨベル(ton)
	GII-30 RC	1640	1097	630	140	32	28	690	7~13(ロング)
	GII-50 RC	2180	1582	920	210	60	31.4	1550	12~21
	GII-70 RC	2632	1956	1050	260	85	31.4	2500	20~23



# 破碎機

CRUSHER

## 小さな力で大きく壊す GI小割機

ジーワン

独自の破碎歯配列&先端構造による"一発破碎メカニズム"が小割処理能力を最大限に引き出しながらも機械負担を最小限に抑えます



前モデル比  
-200kg  
(0.7mクラス)

全機種すべての鋼板にスウェーデン鋼を用いた箱型構造設計で高い耐久性を実現

スピーディーな開閉速度ながら高い破碎力で作業時間の短縮に貢献

## 2024年ニューモデル 圧倒的な軽量化と メンテナンス性の向上

マグネット付きのオーダーも承ります。詳しくは弊社までお問い合わせください。

仕様	型 式	全長 (mm)	全高 (mm)	全幅 (mm)	ブラケット内幅 (mm)	ブラケットボス径 (Φ/mm)	破碎力 (ton)	FB部開口幅 (mm)	先端部開口幅 (mm)	設定圧力 (MPa)	総質量 (kg)	ピン間距離 (mm)	適合ショベル (ton)
	GI-25s	1239	1170	375	226	65	30	332	520	27.4	490	315	5~8
	GI-40s	1729	1656	480	299	80	55	485	726	31.4	1210	443	10~12
	GI-70LS	1982	1760	510	354	95	78	567	862	31.4	1520	-	20~25
	GI-140s*	2458	2598	672	482	125	115	825	1270	31.4	3300	628	30~50

\*30-50tクラス、2クラス兼用機。完全受注生産となります。





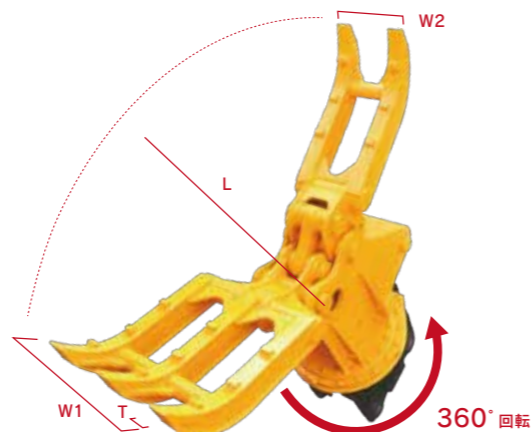


# 掴み機

GRABBING MACHINE

## 耐久性と機能性を追求した油圧旋回式フォーク 全旋回式フォークグラップル

木造家屋の解体やリサイクルプラントでの分別、積み込み作業に最適。スロットチェックバルブを搭載し、作業内容に合わせて旋回速度の調整が可能。



共用配管で使用可能な  
電磁弁式もあります

仕様	型式	最大開口幅(mm)	W <sub>1</sub> フォーク幅(mm)	W <sub>2</sub> フォーク幅(mm)	Lフォーク長(mm)	Tツメ幅(mm)	設定圧力(MPa)	総質量(kg)	適合シヨベル(ton)
	SG-10R	1195	343	194	650	45	20.6	240	3~3.9
	SG-15R	1365	404	232	750	50	24.5	330	4~5.9
	SG-25R-2	1670	503	284	900	65	27.4	520	6~8
	SG-40R-2	1830	619	347	1000	75	27.4	870	10~14
	SG-70R-2	2360	726	422	1260	90	27.4	1490	15~21

## 大容量×全旋回式の多用途アタッチメント 油圧全旋回式マスターグラップル

爪状とは異なるフレーム構造により、大容量ながら安定して掴めるため作業効率アップ。  
全旋回式で仕分け作業、投入作業もスムーズ



フレーム先端に耐摩耗性の  
リップを使用

丸太や稲藁などの積み込みも  
自由自在

仕様	型式	最大開口幅(mm)	W掴み幅(mm)	Lフォーク長(mm)	設定圧力(MPa)	総質量(kg)	適合シヨベル(ton)
	HSR-80MG	1055	445	490	20.6	235	3~3.9
	HSR-150MG	1190	500	550	24.5	315	4~5.9
	HSR-250MG	1520	640	680	24.5	510	6~8
	HSR-450MG	1900	780	850	27.4	940	10~14
	HSR-700MG	2100	1000	1000	27.4	1640	15~21

## チルト式解体用つかみ機(軽量型)

# 油圧L型 アイアンクロー

家屋解体などに活躍 ハイパワークロー



仕様	型式	最大開口幅(mm)	W1フォーク幅(mm)	W2フォーク幅(mm)	Lフォーク長(mm)	Tツメ幅(mm)	設定圧力(MPa)	総質量(kg)	適合シヨベル(ton)
	HS-40L	830	272	152	460	32	20.6	63	1~1.8
	HS-60L	995	324	181	550	38	20.6	101	1.5~2.7
	HS-80L	1195	343	194	650	45	20.6	152	3~3.9
	HS-150L	1365	404	232	750	50	24.5	220	4~5.9
	HS-250L	1640	480	273	900	65	24.5	365	6~8
	HS-450L	1870	590	338	1020	75	27.4	680	10~14
	HS-700L	2220	732	416	1260	90	27.4	1200	15~21

## 2点式解体用つかみ機

# アルファクロー

“つかむ”ことにこだわった新機構、2点式クロー



仕様	型式	最大開口幅(mm)	W1フォーク幅(mm)	W2フォーク幅(mm)	Lフォーク長(mm)	Tツメ幅(mm)	総質量(kg)	適合シヨベル(ton)
	α-40L	710	264	138	490	19	58	1~1.8
	α-60L	900	326	168	575	22	91	2~2.7
	α-80L	1050	343	194	680	45	121	3~3.9
	α-150L	1310	404	232	810	50	186	4~5.9
	α-250L	1600	498	286	975	65	340	6~8
	α-450L	1800	636	360	1100	75	630	10~14
	α-700L	2130	750	425	1300	90	1010	15~21

## 大容量でパワフルなつかみ

# MBグラップル

油圧全旋回式で仕分け・積み込み作業はもちろん、家屋解体から採石場まで幅広い分野で活躍。



▼ 製品動画



プラントでの投入・積み込みの  
大幅スピードアップ

エッジにて細かい  
つかみ操作も可能



仕様	型式	最大開口幅(mm)	グラップル幅(mm)	設定圧力(MPa)	総質量(kg)	適合シヨベル(ton)
	MB-G600	1860	650	29.4	600	6~12
	MB-G900	1860	930	29.4	780	12~18
	MB-G1200	2115	1235	34.3	1650	18~25
	MB-G1500	2475	1535	34.3	2050	20~25



## 破碎機

CRUSHER

## 切断機

CUTTING MACHINE

自然石やコンクリート廃棄物の破碎に最適!

# MBバケットクラッシャー



全世界で活躍。  
イタリア発バケット型  
破碎機の決定版



油圧モーター・ベルト駆動式

鉄筋入ガラもそのまま破碎

自走式クラッシャーよりも  
低コスト

出口幅の調整可能

解体現場でコンクリートガラの  
破碎が可能

破碎歯は上下反転使用可



製品動画

仕様	型式	全長(mm)	全幅(mm)	全高(mm)	容量(m <sup>3</sup> )	破碎口寸法(タテ×ヨコmm)	出口幅寸法(mm)	総質量(kg)	適合ショベル(ton)
	MB-C50	1240	1000	770	0.25	250×540	20~60	750	4~10
	BF60.1	1745	1000	1100	0.5	500×610	20~100	1650	12~14
	BF70.2	2000	1150	1200	0.65	510×740	20~130	2300	20~23
	BF80.3	2050	1300	1400	0.7	510×850	20~135	3000	22~28
	BF90.3	2185	1340	1390	0.8	540×910	20~140	3500	30~35
	BF120.4	2185	1620	1390	1.2	540×1205	20~145	4800	40~45

# BH70バケットハンマ

小塊アスファルト・コンクリート廃材から  
瓦・貝殻までスクリーン不要の多目的破碎機

破碎物サイズは、  
ロストル交換で調整シンプル構造で、  
簡単操作にメンテもラクラク

瓦や貝殻など他用途に使用可能



仕様	型式	バケット開口寸法 幅×高さ(mm)	最大供給寸法 (mm)	標準処理能力 (t/h)	適用油量 (L/min)	設定圧力 (MPa)	総質量(t)	適用ショベル (m <sup>3</sup> クラス)
	BH70	1050×850	250	5~20	170	24	3.1	0.7

廃プラ・廃木材の前処理、減容化に驚異の切断力!

# エコカッター

プラント投入のための前処理や、  
減容化などに最適カッター刃は  
4面使用可能で経済的廃プラ、木くず、ビニール、マット、  
蛇腹管、タイヤ等多くの産廃に対応オプションにて  
全旋回式に変更可能

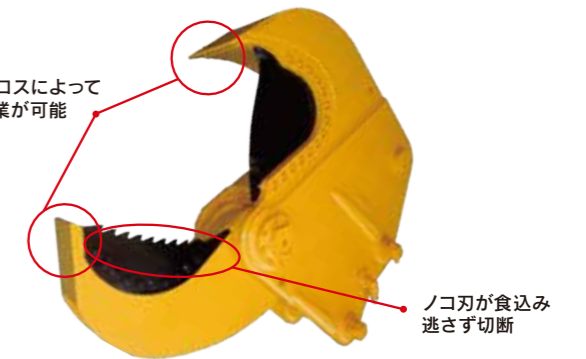
※写真は油圧式のものになります。

仕様	型式	最大開口幅(mm)	切断幅(mm)	先端破砕力(kN)	設定圧力(MPa)	総質量(kg)	適合ショベル(ton)
油圧式	HC-250P	460	181	164	24.5	560	6~8
	HC-450P	535	244	262	31.4	1000	10~14
	HC-700P	630	277	411	31.4	1430	15~21
機械式	C-250P	445	181	148	—	365	6~8
	C-450P	535	244	245	—	710	10~14
	C-700P	620	277	392	—	1200	15~21

木くずや抜根などの前処理や減容に!

# ウッドカッター

ガッチリつかんで裂き割る!

先端歯のクロスによって  
裂き割り作業が可能ノコ刃が食込み  
逃さず切断

あらゆる木材の切断・小割に最適

オプションにて全旋回式に変更可能

仕様	型式	最大開口幅(mm)	先端破砕力(kN)	中央破砕力(kN)	動刃長(mm)	設定圧力(MPa)	総質量(kg)	適合ショベル(ton)
	HC-250WD	660	137	226	595	24.5	590	6~8
	HC-500WD	800	233	467	720	31.4	1100	10~18
	HC-700WD	950	280	559	835	31.4	1500	15~21

木の解体機! 伐採&リサイクルこれ1台!

# まさかりジョー

地中の根でも、地面を突き刺し根を一刀両断。  
バケット穴掘り・チェーンソー切断作業が不要!

あらゆる木材の切断・小割に最適

耐摩耗性能を誇るスウェーデン鋼の  
高級耐摩耗鋼板仕様。

仕様	型式	全長(mm)	全幅(mm)	先端開口幅(mm)	カッター長(mm)	先端切断力(ton)	中央切断力(ton)	設定圧力(MPa)	総質量(kg)	適合ショベル(ton)
	GII-30 J	1770	1022	559	423+100	23	38	28	710	7~13
	GII-50 J	2352	1455	711	545+130	43	69	31.4	1590	13~20

※アーム交換型解体機GIIシリーズのフレームに装着可能です







## アタッチメント式

## スイングコンテナ

意匠登録済

現場のお客様の声を基に設計・開発したオリジナルのアタッチメント。

内装解体現場や階上解体現場での作業時、上階で出るガラやごみ等の荷下ろし作業や、地上から上階へ道具や部品を届けるなど、現場の状況に合わせた用途でお使いいただけます。

本来であれば人員と時間が掛かる部分を効率的に行うことでコストの削減にもつながります。左右に90度チルトするため取り回しもやすく、狭い建物間でも横からリーチが可能です。



左右それぞれ90度にチルトするため、狭い建物間でも横から楽々リーチが可能

※アタッチメントが地上から浮いている状態の時はコンテナ内に乗り込まないでください。事故や怪我の原因になります。  
※HSW-700CTは0.45クラスと0.7クラス兼用となっております。

	型 式	幅(mm)	全長(mm)	全高(mm)	総質量(kg)	最大積載重量(kg)	適合シヨベル(ton)
仕 様	HSW-300CT	1500	1000	1000	350	350	8~12
	HSW-700CT	1800	1600	1550	1080	1000	12~22
		2100	1600	1550	1140	1000	12~22

選別機  
SORTING MACHINE  
その他  
OTHER木くずや砂利・コンクリートガラ等の選別作業に最適  
MBスクリーンバケット

大容量かつ軽量設計  
詰まりが少なく、安定的に選別  
網の交換でサイズ調整が可能



製品動画



	型 式	全長(mm)	全幅(mm)	全高(mm)	最大容量(m <sup>3</sup> )	バスケット直径(mm)	総質量(kg)※1	適合シヨベル(ton)
仕 様	MB-S14	1700	1400	1440	1.10	1200	780	12~14
	MS-S18	2260	1840	1870	2.40	1600	2000	20~22
	MS-S23	2840	2320	2350	3.75	2020	3660	30~35

※1 ブラケット除く

多様な素材の分別や破碎、攪拌等の処理に対応

ロータリー  
スクリーニングバケット

掘削材、解体工事で発生する廃材、アスファルト、石炭、有機材、木材、樹皮、軽プラスチックなど、ありとあらゆる素材を処理します

作業現場でロータリーシャフトを  
容易かつ安全に交換が可能

各種建設機械に取付可能

	型 式	全長(mm)	全幅(mm)	全高(mm)	最大容量(m <sup>3</sup> )	総質量(kg)※1	適合シヨベル(ton)
仕 様	MB-HDS214	1125	1380	950	0.5	820	7~8
	MB-HDS314	1350	1430	1250	0.9	1400	12~14
	MB-HDS320	1350	2050	1250	1.35	2100	20~22
	MB-HDS323	1500	2330	1250	1.65	2400	22~30

※1 ブラケット除く



# 油圧ショベル専用 杭抜き機

世界初の油圧ショベル用マスト付き杭抜き機！  
従来であれば大型機械の搬入や外注に掛かっていた経費と  
手間を削減。  
解体機のアタッチメントを変えるだけで杭抜き作業が可能に。  
自社で行うことで経済的且つ効率的な杭抜き作業を目指せます。



組立作業風景



杭抜き作業風景

## オリジナル設計

独自のマスト形状による軽量化  
シンプルな構造の軽量モーター  
台座一体式设计

## 工期短縮

少人数による組立が可能  
強力な削孔と安定性  
運搬・保管時の作業を容易に

## 安全性

ケーシングのおどり防止  
十分な耐破断性能  
衝撃吸収装置を標準装備

仕様	型 式	最大作業ストローク(m)	オーガモーター	モーター使用トルク(kN)	回転数(回転/分)	総質量(kg) ※1	適合ショベル(ton)
	SL200	6	T-2000	15.1	24	2520	12~20
	SL300	8	T-5000	35	24	3360	20~24
	SL400	12	T-8000	60.5	24	4830	30~50

※1 ケーシング含まず ※車両系建設機械(基礎工事用)の資格が必要となります

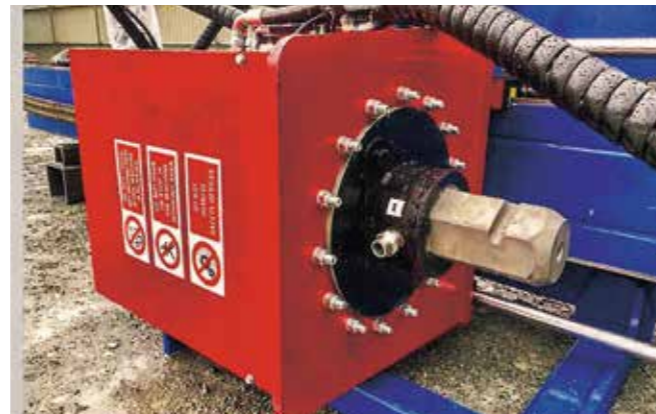
## ケーシングガイド

掘削始動時に起こるケーシングのおどりを防止するケーシングガイドはマスト最下部に標準装備。



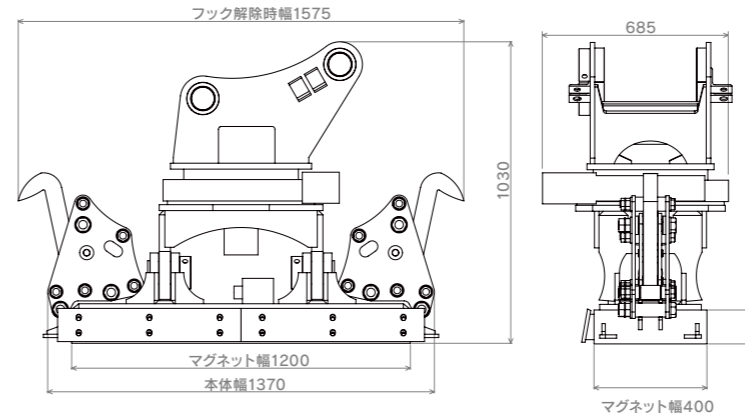
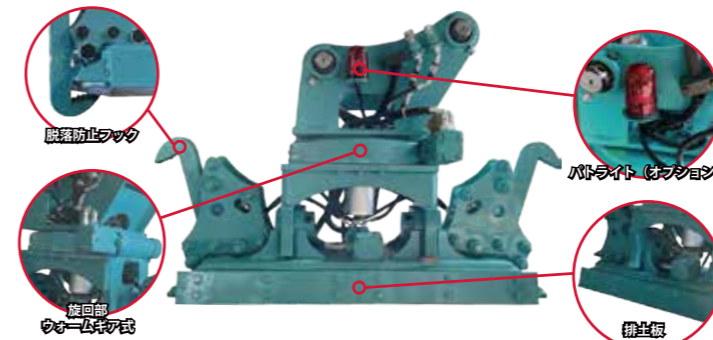
## シンプルな構造の軽量モーター

モーターの軽量化を図るため、シンプルな構造を選択しました。



# 敷鉄板移動・設置用マグネット マットイーグル

油圧ショベルのバッテリーにつなぐ24V式強力マグネットを使用。  
鉄板2枚を吸着しても下の1枚だけを落とすことが可能です。  
旋回はウォームギア式で保持力が強く、微調整が簡単にできます。



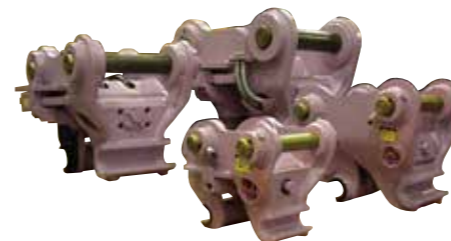
落下防止フック標準装備により安全作業

構造がシンプルなのでメンテが容易

仕様	型 式	外形寸法(mm)	油圧(MPa)	電流(A)	電流(V)	消費電力(kW)	総質量(kg)	適合ショベル(ton)
	MAT-E	1575×685×1030	21	48	24	1.2	900	12~23

※0.45クラスと0.7クラス兼用となっております。

## ワンタッチで交換 ゴールデンピンロック



素早いアタッチメント交換に

クレーン仕様対応モデル

仕様	機 械 式	型 式	A高さ(mm)	Bピン間(mm)	総質量(kg)	適合ショベル(ton)
		PL10	195	130~350	30	3
	PL20	225	210~390	55	4	
	PL25	250	230~410	80	6~7	
	PL45	280	300~520	150	10~13	
	PL70	340	360~630	250	20	
油 圧 式	SPH45	280	290~500	180	10~13	
	SPH70	340	350~620	380	20	
特注品						23以上





**自走式破砕機**  
SELF-PROPELLED CRUSHER  
**廃棄物処理機**  
WASTE DISPOSAL MACHINE

**電動自走式クラッシャ(ジョータイプ)**

エネルギー効率が良く、CO2を削減。  
省エネで環境にやさしく、燃費が大幅に改善

岩石・コンクリート廃材・アスファルト廃材を破砕

砕石プラント、リサイクル工場に最適

従来機との圧倒的なコスト差



▼製品動画



※写真はNE250Jです

仕様	型式	ジョークラッシャ		グリズリフィーダ		標準処理能力 (t/h)	最大供給寸法 厚さ×幅×長さ (mm)		総質量(t)発電機		駆動方式	
		型式	供給口寸法 幅×高さ(mm)	型式	トラフ寸法 幅×長さ(mm)		有	無	破砕	走行		
	NE100J	AC2415	600×370	GFT616H	600×1600	15~50	265×330×600	11	10	電気式	油圧式	
	NE250J	AC4220B	1050×500	GVF1030HA	1000×3000	50~250	450×800×1000	37	35	電気式	油圧式	

**一軸低速回転破砕機**

圧倒的な処理能力

様々な材料の破砕が可能

新機構VDD搭載で低燃費



▼製品動画



**ふるい分け機**

エンジンユニットが引き出し可能

スタースクリーンに変更可能

ドラムのカバーが曲面の為、  
流れがスムーズで詰まりにくい

ドラムの駆動にチェーンを用いないため、  
ドラム交換が容易

▼製品動画



**廃木材クラッシャ【WE・HC】**

金物除去作業を減らしてコストダウン

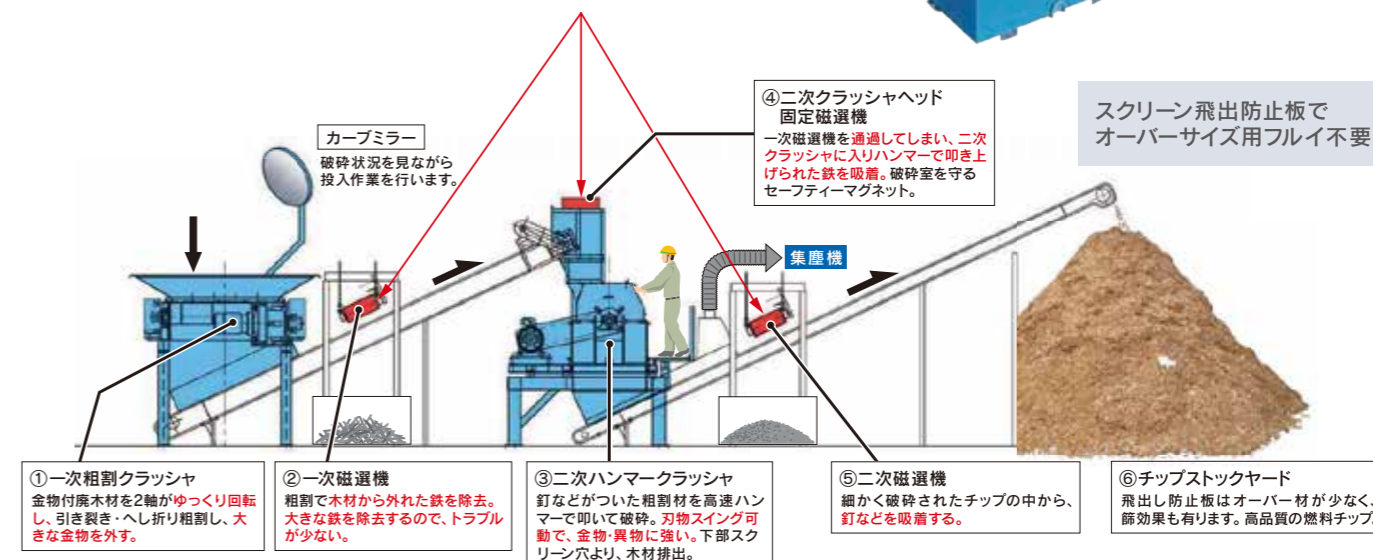
金物を除いてからの破砕でトラブル返照

固定標準部品にてメンテナンスしやすい



ボルト・ハゴ板・カスガイ 金物付木材(鉄)そのまま投入OK

**3段構えの『鉄除去』**



廃木材クラッシャ WE・HC



一次破砕機(2軸ロール式)



二次破砕機(高速ハンマー式)

仕様	型式	破砕方法		破砕室大きさ(mm)	破砕機動力(kW)	総動力(kW)	破砕機重量(kg)		発電機目安(kVA)
		一次	二次				9900	7200	
	WE・HC44×75	一次	2軸ロール式	900×1600	44	127	9900	350以上	
		二次	高速ハンマー	870×650	75		7200		
	WE・HC74×110	一次	2軸ロール式	900×2000	74	193	12200	500以上	
		二次	高速ハンマー	1020×650	110		9100		





# レンタル

RENTAL

弊社では取扱製品のレンタルサービスも提供しております。  
解体現場に適したアタッチメントを中心に、油圧ショベルも保有しております。

2014年、仙台新港に新工場を設立し、解体用のアタッチメントを中心としたレンタルサービスを開始いたしました。解体仕様の油圧ショベルも多数保有しておりますので、アタッチメントと併せてセットでのご利用も可能です。ラインナップには、人気のエコカッターをはじめ、SRCカッターアームや1.2mクラスの鉄骨カッターもございます。お客様の用途に合わせた機械のご提案をさせていただきますので、ぜひ一度お問い合わせください！



※写真はイメージです

## レンタルラインナップ

Rental lineup

本体クラス(m)		0.06	0.1	0.25	0.45	0.7	1.2
機 種							
鉄骨カッター・SRC		-	○	○	○	○	○
エコカッター		-	-	○	○	○	-
小割機		-	-	○	○	○	○ 1.6兼用
大割機		-	○	○	○	○	-
油圧ブレーカー		○	○	○	○	-	-
フォーク	チルト	○	○	○	○	○	-
	旋回	-	-	○	○	-	-
	機械式	○	-	-	-	-	-
バケット	スケルトン	-	○ 0.2兼用	○	○	○	-
	法面	-	-	○	-	-	-
	ハイブリッド	-	-	-	○	-	-
その他アタッチメント	スクリーンバケット	-	-	-	○	○	-
	バケットクラッシャー	-	-	-	○	○	-
	マスターグラブ	-	-	-	○	-	-
	ウッドカッター	-	-	-	○	○	-
	スイングコンテナ	-	-	-	-	○ 兼用機	-
敷鉄板マグネット	-	-	-	-	○ 兼用機	-	
油圧ショベル		○	○	○	○	○	-
油圧ショベル仕様		足回りゴム 排土板 小旋回 共用配管	足回りゴム 排土板 小旋回 一部クレーン仕様 共用配管	足回りゴム 排土板 小旋回 ガード付き 5本配管	足回りゴム 小旋回 ガード付き クレーン仕様 解体仕様、強化型 5本配管	足回り鉄キャタ ガード付き クレーン仕様 3本配管/5本配管	-
※機種ごとに仕様が異なります							
その他		ブロンコ(搭乗式床材剥離機)、散水装置					

レンタルに関するお問合せ

☎ 022-352-4880

受付時間 平日 8:30~17:30

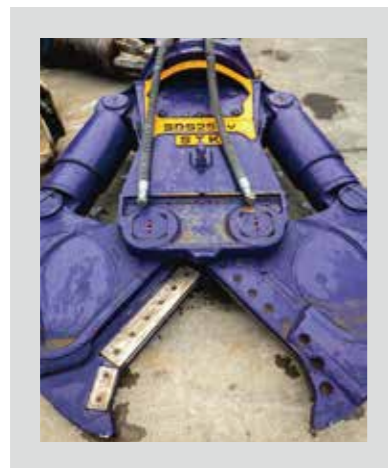




## 株式会社エステーケーの取り組み

ATTEMPT

私たちは、持続可能な社会の実現を目指し、SDGsとカーボンニュートラルへの取り組みに力を入れています。そのひとつとして、機械塗装の工程において独自の取り組みを進めており、当社のレンタル機の塗装においては、環境に配慮した塗料・工程に変更し、整備の最適化を図ることでカーボンフットプリントの削減に努めています。このような取り組みを通じて、私たちは業界全体の持続可能な発展を促進し、さらに地球環境の保護という大きな目標に対しても積極的に貢献していきます。



従来塗装



現在塗装

## 会社概要 COMPANY PROFILE

会社名	株式会社エステーケー
創業	平成9年11月
事業内容	建設機械のアタッチメント設計並びに製造、販売、修理、レンタル
所在地	<p>本社 〒983-0013 宮城県仙台市宮城野区中野5-8-19 ☎022-352-4880 ㊚022-352-4881</p> <p>宮城支店 〒981-3521 宮城県黒川郡大郷町中村字東要害2-1 ☎022-359-5201 ㊚022-359-5203</p> <p>盛岡支店 〒028-3621 岩手県紫波郡矢巾町大字広宮沢第11地割507番地5 ☎019-632-9117 ㊚019-632-9118</p>
協力会社	株式会社エステーケー北海道・株式会社キハン・株式会社タカリユウ

## 資格取得 QUALIFICATION

- 2級建設機械整備技能士
- 車両系建設機械運転(整地)
- 車両系建設機械運転(解体)
- 玉掛け
- ガス溶接
- 小型移動式クレーン運転
- 床上操作式クレーン運転
- 有機溶剤作業主任者
- 特化及び四アレキル鉛等作業主任者

ほか

## 主要取引先 CLIENTS

- コベルコ建機日本株式会社
- コマツカスタマーサポート株式会社
- コマツ秋田株式会社
- コマツ岩手株式会社
- コマツ福島株式会社
- 住友建機販売株式会社
- 日本キャタピラー合同会社
- 日立建機日本株式会社
- 建物解体事業者
- 産業廃棄物処理事業者

ほか各商社

## 主要代理店 AGENCY

- 株式会社アラット
- 株式会社飯田鉄工(東北エリア総代理店)
- 株式会社エイシン
- エピロックジャパン株式会社
- MB Japan株式会社
- オカダアイオン株式会社
- 甲南電機株式会社
- 幸和機械工業株式会社
- 株式会社坂戸工作所(東北エリア総代理店)
- 株式会社サナース
- 株式会社テイサク
- 徳光建機株式会社
- 株式会社中山鉄工所
- 株式会社日建
- 古河ロックドリル株式会社

ほか